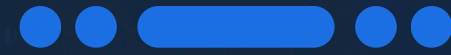




## دليل كاميرات المراقبة


DIGITAL WAVES



2026

 [www.digitalwaves.sa](http://www.digitalwaves.sa)

 +966 599 378 385

 حي الروضة، شارع خالد بن الوليد / الرياض



## من نحن

### شريكك التقني الموثوق

في Digital Waves, نقدّم حلولاً متكاملة في أنظمة المراقبة والشبكات والبنية التحتية التقنية. نجمع بين الخبرة العميقة والتصاميم الاحترافية لضمان تنفيذ عالي الجودة يلبي تطلعات عملائنا في المملكة. نحن لا نبيع منتجات فحسب، بل نبني منظومات أمان ذكية ومستدامة.

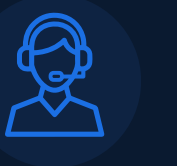
الابتكار في الحلول التقنية



أقصى درجات الأمان والموثوقية



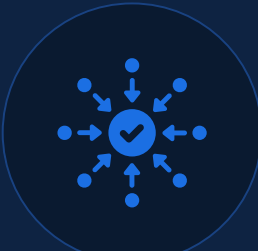
دعم فني احترافي ومستمر





## خدماتنا المتكاملة

حلول تقنية شاملة تلبي كافة احتياجاتك



السنترالات

PBX Systems



كابلات الفايبر

Fiber Optics



أنظمة المراقبة

CCTV Systems



تأسيس الشبكات

Network Solutions



السمارت هوم

Smart Home



البوابات الإلكترونية

Electronic Gates



الدش المركزي

Satellite Networks



التحكم بالدخول

Access Control





# أنواع كاميرات المراقبة

## Digital Waves CCTV Catalog



متحركة

PTZ Series



خارجية

Outdoor Series



داخلية

Indoor Series







# الكاميرات الداخلية

مجموعة كاميرات مصممة للبيئات الداخلية – أسلوب أنيق وجودة تصوير موثوقة.

12MP



## 12MP DeepinView

✓ Flagship    👁️ Ultra HD

8MP



## 8MP DeepinViewX

✓ DeepinView    👁️ 4K UHD

4MP



## 4MP DeepinViewX

✓ Dome    👁️ AI Vision

8MP



## 8MP DeepinViewX

✓ Dome    👁️ HD

4MP



## 4MP WizColor

✓ Smart AI    👁️ True Color

2MP



## 2MP WizColor

✓ Night Vision    👁️ Full Color

# الكاميرات الداخلية

كاميرات مقاومة للعوامل الجوية مع أداء موثوق في البيئات الخارجية.

12MP



## 12 MP ColorVu

✓ Flagship    👁️ Ultra HD

4MP



## 4 MP ColorVu

✓ DeepinView    👁️ 4K UHD

8MP



## 8 MP Smart Hybrid

✓ Dome    👁️ AI Vision

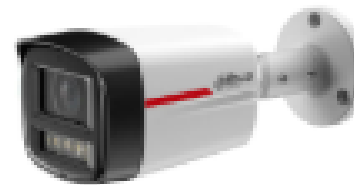
8MP



## 8MP DeepinViewX

✓ Dome    👁️ HD

8MP



## 8MP WizColor

✓ High End    👁️ WizSense

2MP



## 6MP WizColor

✓ Active    👁️ AI Sense



# الكاميرات المتحركة (PTZ)

حلول تصوير متحركة بزوايا واسعة وتقريب بصري قوي.

Dual Lens



**12 MP ColorVu**  
Flagship

Wide View ColorVu MP 2+2

42X



**MP ColorVu 4**  
4K UHD

Heavy Duty Tracking 42x Zoom

25X



**4MP 25X DarkFighter**  
Speed Dome

Low Light 25x Zoom 4MP Res





# مميزات التقنيات

## تقنيات ذكية لأداء أمني فائق



DarkFighter

### أداء ليلي متفوق

حساسية عالية للضوء تضمن وضوحاً استثنائياً في ظروف الإضاءة المنخفضة جداً.



ColorVu

### رؤية ملونة 24/7

صور زاهية وملونة بالكامل حتى في الظلام الدامس بفضل العدسات المتطورة.



DeepinView

### ذكاء اصطناعي عميق

تحليل دقيق للبيانات مع خوارزميات التعلم العميق لتمييز الأشخاص والمركبات.



Smart Hybrid

### نظام هجين متطور

إضاءة ذكية تتكيف تلقائياً بين الأشعة تحت الحمراء والضوء الأبيض عند الرصد.



WizColor

### ألوان ذكية ووضوح

دمج تقنيات الذكاء الاصطناعي مع المعالجة اللونية لنتائج بصرية مذهلة.



# تأسيس الشبكات

## Network Solutions

تقديم حلول متكاملة وموثوقة لتصميم، وتنفيذ، وصيانة البنية التحتية لشبكات الأعمال لضمان أعلى مستويات الأداء والأمان.

### النطاق



تصميم وتطبيق شبكات LAN, WAN, VPN, والشبكات اللاسلكية (Wireless Solutions).

### عرض القيمة



بناء شبكة قوية ومستدامة تدعم نمو أعمالك وتضمن الاتصال السلس والفعال بين جميع مكونات النظام.

### المخرجات



تقارير مفصلة، خرائط الشبكة (Topology Maps)، أجهزة ومعدات شبكية فُهيئة ومثبتة.

### خيارات العقود/الدعم



عقود صيانة ودعم فني على مدار الساعة (24/7)، مع خطط مرنة تتناسب مع احتياجات وميزانية شركتك.

### المزايا

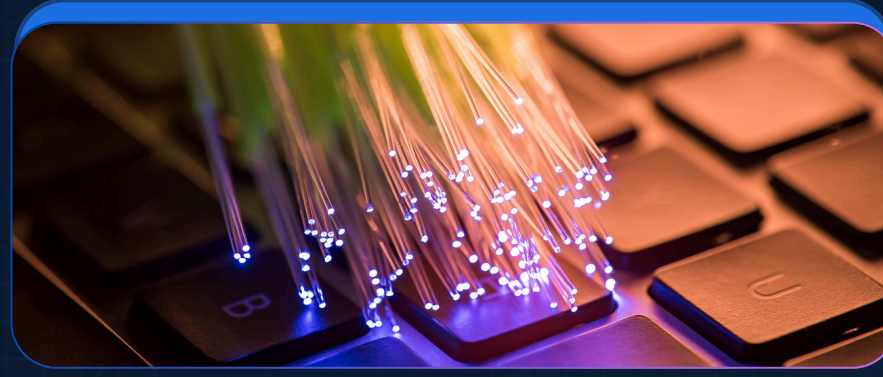


سرعة وكفاءة أعلى في نقل البيانات، تقليل تكاليف التشغيل، وتوفير بيئة عمل آمنة وموثوقة.

### نقاط الاعتمادية/الأمان



تنفيذ بروتوكولات الأمان المتقدمة وحماية الشبكة من الاختراقات وضمان استمرارية الأعمال عبر أنظمة النسخ الاحتياطي



# كابلات الفايبر

## Fiber Optics

تمديد وربط الألياف الضوئية للمشاريع مع اختبارات قياس واعتمادية عالية لضمان أقصى سرعات نقل البيانات وثبات الأداء.

### النطاق



أعمال السحب، اللحام (Splicing)، واختبارات (OTDR) لكافة نقاط الربط.

### أنواع الكابلات



نوفر حلول Single-mode / Multi-mode لتلبية متطلبات مسافات وسرعات النقل المختلفة.

### المخرجات



شبكة فايبر موثوقة مع خرائط نقاط الربط ومسارات الكابلات المعتمدة.

### خيارات التنفيذ



تنفيذ مشاريع الكابلات الفايبر داخل المباني / خارجية (تحت الأرض/هوائية) حسب بيئة المشروع.

### المزايا



سرعات عالية لنقل البيانات، تدخل منخفض، قابلية توسع مستقبلية للشبكة.

### الضمان والاعتمادية



شهادات واختبارات قياس معتمدة (مثل OTDR) لضمان جودة الربط والأداء وفقاً للمعايير العالمية.





# السنترالات

## PBX Systems

توفير وتركيب وصيانة أنظمة السنترالات (PBX) الحديثة، سواء كانت تقليدية أو عبر بروتوكول الإنترنت (IP-PBX)، لتحسين كفاءة الاتصالات الداخلية والخارجية للشركات.

### النطاق



توريد وتركيب أجهزة السنترال والهواتف (IP Phones/Digital Phones)، والبرمجة والتكوين الكامل للنظام.

### خيارات النظام



تركيب أنظمة IP-PBX متطورة (مثل فويس أوفر آي بي) التي تدعم الميزات المتقدمة، أو أنظمة السنترالات التقليدية.

### المخرجات



نظام اتصالات متكامل، دليل المستخدم، وتدريب الموظفين على استخدام الميزات المتقدمة.

### التوسع وعدد الخطوط



تصميم حلول قابلة للتوسع لدعم أي عدد من الخطوط الداخلية والخارجية والمستخدمين (الهواتف المكتبية والمحمولة).

### المزايا



تخفيض تكاليف المكالمات، ميزات متقدمة (مثل الرد الآلي IVR)، وإدارة سهلة للاتصالات.

### خطط الدعم والصيانة



توفير عقود صيانة دورية ودعم فني متخصص لضمان استمرارية عمل نظام الاتصالات دون انقطاع.



# سمارت هوم

## Smart Home

حلول منزلية ذكية للتحكم في الإضاءة، الأمن، المناخ، والوسائط من تطبيق واحد لضمان الراحة والكفاءة والأمان.

### النطاق



ربط الأجهزة والبروتوكولات المتوافقة (مثل Wi-Fi, Zigbee, Z-Wave) في نظام مركزي واحد.

### أتمتة سيناريوهات مغادرة/وصول ليلية



برمجة النظام لتنفيذ إجراءات تلقائية عند المغادرة أو الوصول (مثل إطفاء الأنوار، تشغيل التكييف).

### المخرجات



تطبيق جوال وواجهات تحكم ذكية للوصول إلى كافة الأجهزة من أي مكان في العالم.

### دعم المساعدات الصوتية



تكامل كامل مع المساعدات الصوتية الشهيرة (مثل أليكسا وغوغل) للتحكم الصوتي السهل.

### المزايا



صلاحيات وتنبيهات فورية على الجوال لأي نشاط غير اعتيادي (مثل فتح الأبواب أو كشف الحركة).

### خطة صيانة ودعم فني



توفير خطط دعم فني متخصصة لضمان تحديث النظام وحل أي مشاكل فنية بسرعة وفعالية.







# التحكم بالدخول

## Access Control

أنظمة إدارة الدخول للمنشآت عبر البطاقات، البصمة، الأكواد، أو QR لضمان أمن الموظفين والممتلكات والتحكم الكامل في حركة الأفراد.

### النطاق



قارئات أقفال ذكية، وحدات تحكم، برمجيات، وتمديدات كابلات النظام.

### طرق التحقق



تركيب أجهزة التحقق بواسطة: بطاقة PIN / بصمة QR / بصمة الوجه أو أي تقنية أخرى مطلوبة.

### المخرجات



صلاحيات متعددة، جداول أقفال، سجلات دخول مفصلة، وإمكانية المراجعة والتدقيق.

### السياسات



تصميم سياسات مناطق دخول ووصول وآليات حسب الأقسام لتحديد من يمكنه الوصول إلى كل منطقة وفي أي وقت.

### المزايا



أمان عالٍ وتكامل سلس مع أنظمة CCTV (كاميرات المراقبة) والإنذار (Alarm Systems).

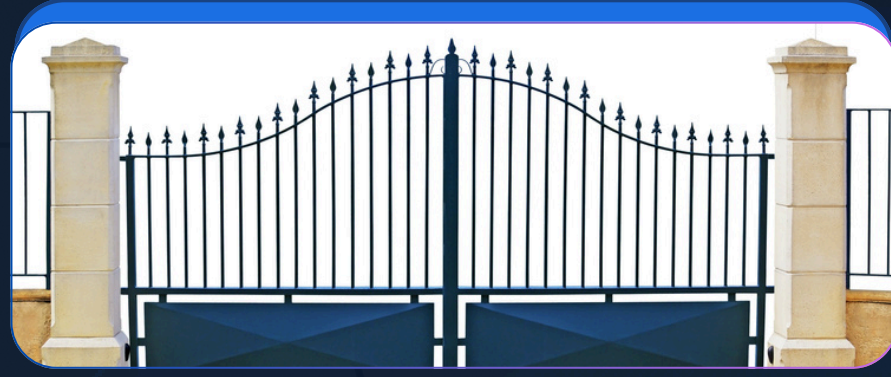
### التكامل



الربط مع التحكم والحضور والانصراف والكاميرات لتوفير حل أمني وإداري متكامل.







# البوابات الإلكترونية

## Electronic Gates

توفير وتركيب وصيانة أنظمة البوابات الإلكترونية الأوتوماتيكية والحواجز (Barriers) لضبط وتنظيم حركة المركبات والأفراد في المواقع والمناطق الآمنة.

### الاستخدامات



بوابات مواقف / مباني سكنية / مناطق محمية تتطلب تنظيم الحركة.

### خيارات التشغيل



أنظمة تشغيل متنوعة تشمل RFID / ريموت / لوحة أرقام (ANPR) لضمان دخول سريع وموثوق.

### المكونات



ذراع حاجز / محرك قوي / قارئ بطاقات / لوحة تحكم مركزية للبرمجة والإدارة.

### البيئات



تركيب بوابات وحواجز ذات تصنيف IP54 أو أعلى للعمل بكفاءة في البيئات الداخلية والخارجية.

### المزايا



تشغيل موثوق على مدار الساعة، وتكامل كامل مع نظام التحكم بالدخول (Access Control System).

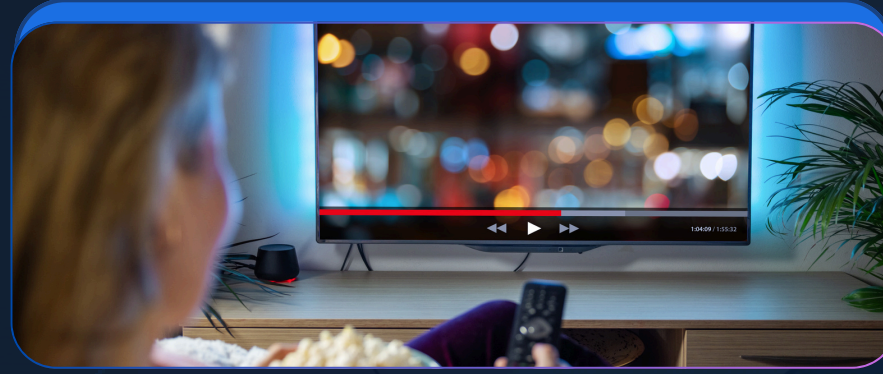
### الدعم والصيانة



خطط صيانة دورية وشاملة لضمان استمرارية عمل البوابات ومنع الأعطال.







## الدش المركزي

### Satellite Networks

تصميم وتركيب أنظمة الدش المركزي المتكاملة (SMATV/MATV) للمجمعات السكنية، الفنادق، والمنشآت لضمان توزيع إشارة عالية الجودة وموثوقة لعدد كبير من المستخدمين.

#### النطاق

توريد وتركيب الطبق المركزي، ومعالجات الإشارة (Multiswitches)، وتمديد الكابلات إلى جميع النقاط.



#### نطاق الشبكة ومصادر الإشارة

تحديد عدد الأقمار الصناعية (Nilesat, Arabsat, Hotbird, إلخ) وتصميم شبكة توزيع الإشارة لكافة الوحدات بكفاءة.



#### المكونات الرئيسية

طبق استقبال عالي الجودة، LNBS متعددة المخارج، وموزعات إشارة (Splitters) احترافية.



#### خيارات الصيانة والدعم

تقديم عقود صيانة سنوية شاملة وإصلاح الأعطال لضمان استمرارية الخدمة على مدار الساعة.



#### القيمة المضافة

توفير التكلفة بتقليل عدد الأطباق، مظهر جمالي أفضل للمبنى، وسهولة صيانة الشبكة.



#### نقاط الاعتمادية وجودة الصورة

استخدام مكونات عالية الجودة (LNBS, Splitters, Amplifiers) لضمان وضوح فائق (HD/4K) وعدم وجود تقطيع أو تشويش.





# بوابتك الأولى لأمان ممتلكاتك

## Digital Waves 2026



website

الموقع الإلكتروني

www.digitalwaves.sa



E-mails

البريد الإلكتروني

ahmed@digitalwaves.sa  
marketing@digitalwaves.sa



Mobile

اتصل بنا

+966 54 759 5003  
+966 59 937 8385